

SKLADBY ASFALTOVÝCH IZOLACÍ PLOCHÝCH STŘECH

OBSAH

1.	ÚVOD DO PROBLEMATIKY ASFALTOVÝCH IZOLACÍ PLOCHÝCH STŘECH	2
1.1.	Tabulka označení skladeb střech	2
2.	SKLADBY STŘEŠNÍCH PLÁŠŤŮ	3
2.1.	Nepochůzná jednoplášťová plochá střecha (N1s)	3
2.2.	Nepochůzná jednoplášťová plochá střecha (N1n)	3
2.3.	Nepochůzná jednoplášťová plochá střecha (N1k)	4
2.4.	Nepochůzná dvouplášťová plochá střecha (N2n)	4
2.5.	Nepochůzná dvouplášťová plochá střecha (N2k)	5
2.6.	Pochůzná jednoplášťová plochá střecha – terasa, dlažba do betonu (D1s)	5
2.7.	Pochůzná jednoplášťová plochá střecha – terasa, dlažba do betonu (D1n)	6
2.8.	Pochůzná jednoplášťová plochá střecha–terasa,dlažba na podločkách (T1s)	6
2.9.	Pochůzná jednoplášťová plochá střecha–terasa,dlažba na podločkách (T1n)	7
2.10.	Pochůzná inverzní plochá střecha – terasa, dlažba na podločkách (T3n)	7
2.11.	Pochůzná kombinovaná plochá střecha – zámková dlažba do písku (P4s)	8
2.12.	Pochůzná kombinovaná plochá střecha – zámková dlažba do písku (P4n)	8
2.13.	Jednovrstvá asfaltová izolace pro nepochůzné jednoplášťové nebo dvouplášťové ploché střechy a nebo pro sanace (N5s)	9
2.14.	Jednovrstvá asfaltové izolace pro nepochůzné jednoplášťové nebo dvouplášťové ploché střechy a nebo pro sanace (N5k)	9
2.15.	Hydroizolace i do požárně nebezpečného prostoru Broof(t3) pro nepochůzné jednoplášťové ploché střechy (N6s)	10
2.16.	Hydroizolace i do požárně nebezpečného prostoru Broof(t3) pro nepochůzné jednoplášťové ploché střechy (N6k)	10

1. ÚVOD DO PROBLEMATIKY ASFALTOVÝCH IZOLACÍ PLOCHÝCH STŘECH

V souboru *Skladby asfaltový izolací plochých střech* je uveden přehled vybraných skladeb plochých střešních pláštů, které se v současné době na stavbách nejvíce používají, viz. *Tabulka označení skladeb střech a Skladby střešních pláštů (přehled skladeb)*. Sortiment asfaltových izolačních pásů KVK PARABIT, a.s. je natolik široký, že u jednotlivých typů skladeb střešních pláštů je možné hydroizolace použít v celé řadě dalších kombinací. U šikmých střech s větším sklonem jak 5° lze využít některé mechanicky kotvené skladby střešních pláštů.

1.1. Tabulka označení skladeb střech

č.	typ střechy	způsob montáže izolací		nepochůzná střecha N	pochůzná střecha = terasa		provozní střecha P
					D dlažba do betonu	T dlažba na podložkách	
1	jednoplášťová	samolepící + natavené	s	N1s	D1s	T1s	
		natavené	n	N1n	D1n	T1n	
		kotvené	k	N1k			
2	dvouplášťová	natavené	n	N2n			
		kotvené	k	N2k			
3	inverzní	natavené	n			T3n	P3n
4	kombinovaná	samolepící + natavené	s			T4s	P4s
		natavené	n			T4n	P4n

speciální jednovrstvé hydroizolace nejen pro sanace

5	jednoplášťová i dvouplášťová	samolepící pásy	s	N5s			
		kotvené	k	N5k			

speciální skladby do požárně nebezpečného prostoru Brooft3

6	jednoplášťová	samolepící pásy	s	N6s			
		kotvené	k	N6k			

⇒ pro takto vyznačené kombinace nejsou skladby střech uvedeny, pro odborné konzultace při návrhu a realizaci střech jsou vám k dispozici stavební technici KVK PARABIT www.kvkparabit.com.

Použití jednotlivých skladeb střech – rozdělení z hlediska podkladu

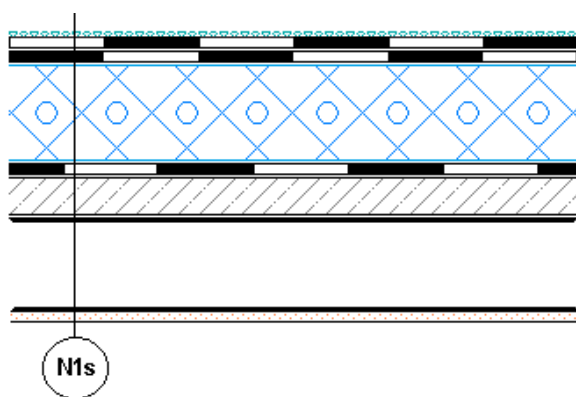
podklad	skladby střech
beton	všechny skladby (č. 1 až 6) z tabulky
dřevo	optimální skladba je N2k, případně N1k, skladby typu D, T a P se nesmí navrhovat *)
trapezový plech	optimální skladba je N1k skladby typu D, T a P se nesmí navrhovat *)
terasa	mechanicky kotvené skladby nedoporučujeme navrhovat

*) nelze navrhovat bez konzultace se stavebním technikem a specialistou na statiku staveb, zvláště skladby P provozní se nedoporučuje navrhovat na podklad dřevo a trapezový plech.

2. SKLADBY STŘEŠNÍCH PLÁŠŤŮ

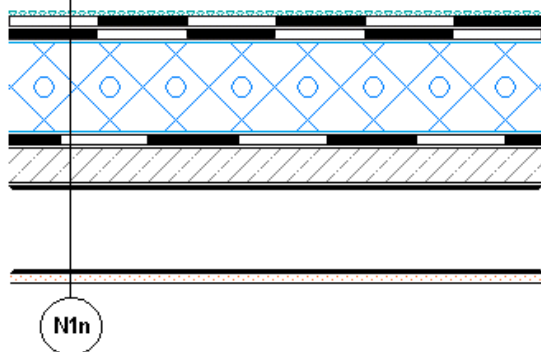
2.1. Nepochůzná jednoplášťová plochá střecha (N1s) skladba se samolepicími modifikovanými pásy

- **ELASTODEK 50 SPECIAL DEKOR**
vrchní natavitelný modifikovaný asfaltový pás
- **PARAELAST FIX G30**
spodní samolepicí modifikovaný asfaltový pás
- desky z pěnového polystyrénu EPS 100 S (tl. 180 mm)
- **SKLODEK 40 SPECIAL MINERAL / PARAELAST AL+V S40**
- asfaltový penetrační nátěr
- spádová vrstva z (lehčeného) betonu
- nosná železobetonová konstrukce
- omítka



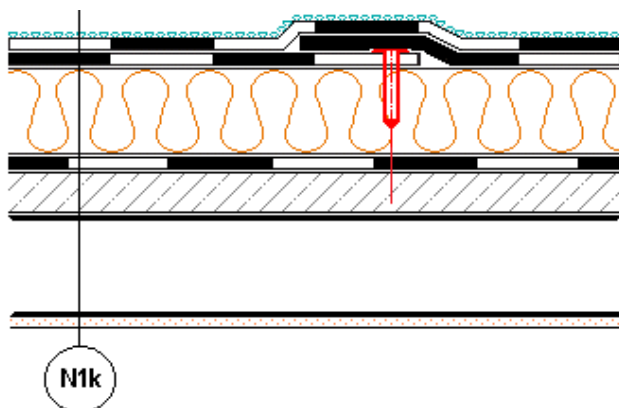
2.2. Nepochůzná jednoplášťová plochá střecha (N1n) skladba s natavenou asfaltovou izolací

- **ELASTODEK 50 SPECIAL DEKOR**
vrchní natavitelný modifikovaný asfaltový pás
- **ELASTODEK 40 SPECIAL MINERAL**
nakaširovaný spodní modifikovaný asfaltový pás
- desky z pěnového polystyrénu EPS 100 S (tl. 180 mm)
- **SKLODEK 40 SPECIAL MINERAL / PARAELAST AL+V S40**
- asfaltový penetrační nátěr
- spádová vrstva z (lehčeného) betonu
- nosná železobetonová konstrukce
- omítka



2.3. Nepochůzná jednoplášťová plochá střecha (N1k) mechanicky kotvená skladba střechy

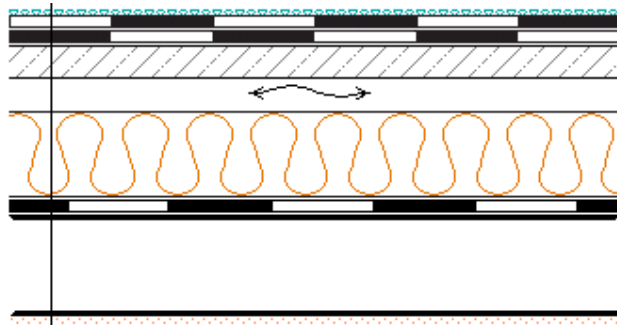
- **ELASTODEK 50 SPECIAL DEKOR**
vrchní natavitelný modifikovaný asfaltový pás
- **SKLODEK 40 SPECIAL MINERAL**
kotvený spodní modifikovaný asfaltový pás
- střešní desky z minerálních vláken (tl. 200 mm) nebo desky z pěnového polystyrénu EPS 100 S (tl. 180 mm)
- **SKLODEK 40 SPECIAL MINERAL / PARAELAST AL+V S40**
- asfaltový penetrační nátěr
- spádová vrstva z (lehčeného) betonu
- nosná železobetonová konstrukce
- omítka



N1k

2.4. Nepochůzná dvouplášťová plochá střecha (N2n) skladba s natavenou asfaltovou izolací

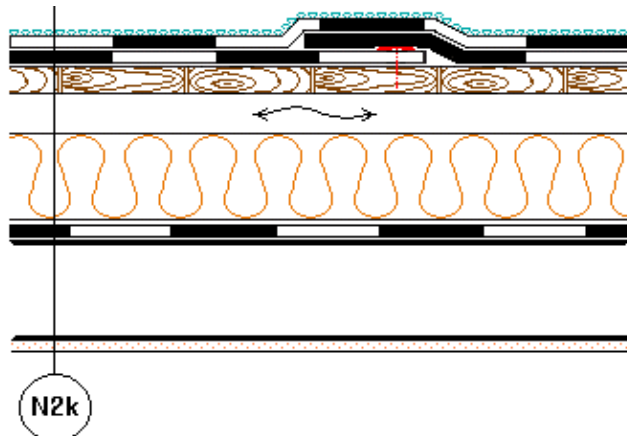
- **ELASTODEK 50 SPECIAL DEKOR**
vrchní natavitelný modifikovaný asfaltový pás
- **ELASTODEK 40 SPECIAL MINERAL**
spodní natavitelný modifikovaný asfaltový pás
- asfaltový penetrační nátěr
- keramická nebo betonová konstrukce 2. pláště ve spádu (na nosné konstrukci)
- provětrávaná vzduchová mezera
- desky z minerálních vláken nebo polystyrén
- **SKLODEK 40 SPECIAL MINERAL**
- asfaltový penetrační nátěr
- nosná železobetonová konstrukce
- omítka



N2n

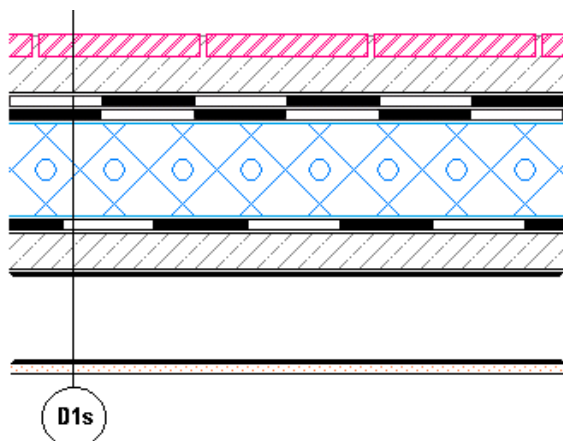
2.5. Nepochůzná dvouplášťová plochá střecha (N2k) mechanicky kotvená skladba střechy

- **ELASTODEK 50 SPECIAL DEKOR**
vrchní natavitelný modifikovaný asfaltový pás
- **SKLODEK 40 SPECIAL MINERAL**
kotvený spodní modifikovaný asfaltový pás
- dřevěné bednění ve spádu (na nosné konstrukci)
- provětrávaná vzduchová mezera
- desky z minerálních vláken nebo polystyrén EPS
- **SKLODEK 40 SPECIAL MINERAL**
- asfaltový penetrační nátěr
- nosná železobetonová konstrukce
- omítka



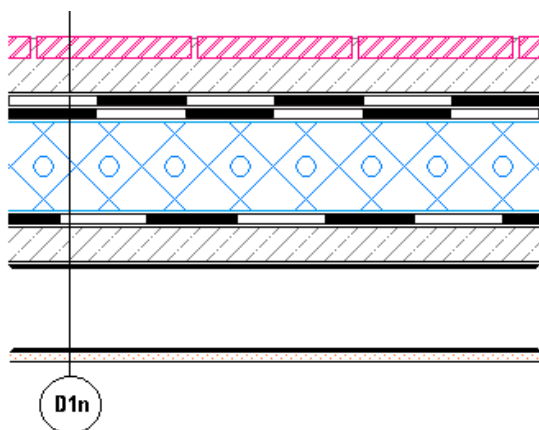
2.6. Pochůzná jednoplášťová plochá střecha – terasa, dlažba do betonu (D1s) skladba se samolepicími modifikovanými pásy

- dlažba do betonu
- **ELASTODEK 50 SPECIAL MINERAL**
vrchní natavitelný modifikovaný asfaltový pás
- **PARAELAST FIX G30**
spodní samolepicí modifikovaný asfaltový pás
- desky z polystyrénu EPS 150 S (tl. 180 mm)
- **SKLODEK 40 SPECIAL MINERAL / PARAELAST AL+V S40**
- asfaltový penetrační nátěr
- spádová vrstva z (lehčeného) betonu
- nosná železobetonová konstrukce
- omítka



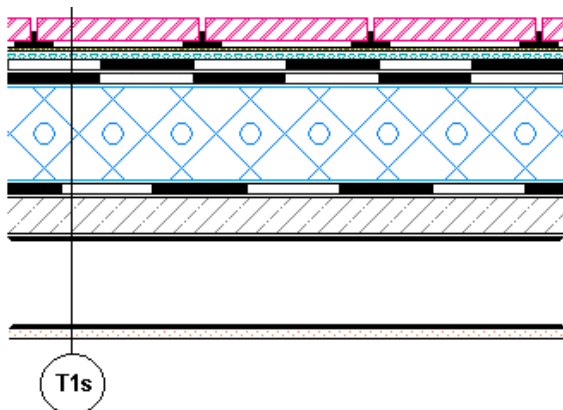
2.7. Pochůzná jednoplášťová plochá střecha – terasa, dlažba do betonu (D1n) skladba s natavenou asfaltovou izolací

- dlažba do betonu
- **ELASTODEK 50 SPECIAL MINERAL**
vrchní natavitelný modifikovaný asfaltový pás
- **SKLODEK 40 SPECIAL MINERAL**
nakaširovaný spodní modifikovaný asfaltový pás
- desky z pěnového polystyrénu EPS 150 S (tl. 180 mm)
- **SKLODEK 40 SPECIAL MINERAL / PARAELAST AL+V S40**
- asfaltový penetrační nátěr
- spádová vrstva z (lehčeného) betonu
- nosná železobetonová konstrukce
- omítka



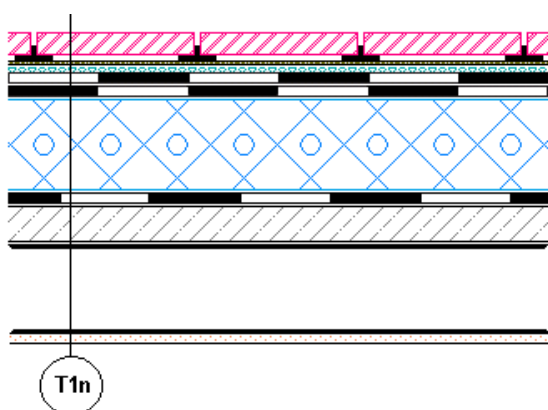
2.8. Pochůzná jednoplášťová plochá střecha – terasa, dlažba na podločkách (T1s) skladba se samolepicími pásy

- dlažba na podločkách
- geotextílie
- **ELASTODEK 50 SPECIAL DEKOR**
vrchní natavitelný modifikovaný asfaltový pás
- **PARAELAST FIX G30 s**
spodní samolepicí modifikovaný asfaltový pás
- desky z pěnového polystyrénu EPS 200 S (tl. 180 mm)
- **SKLODEK 40 SPECIAL MINERAL / PARAELAST AL+V S40**
- asfaltový penetrační nátěr
- spádová vrstva z (lehčeného) betonu
- nosná železobetonová konstrukce
- omítka



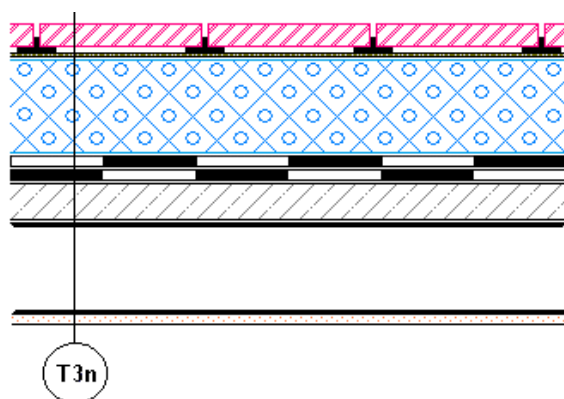
2.9. Pochůzná jednoplášťová plochá střecha – terasa, dlažba na podločkách (T1n) skladba s natavenou asfaltovou izolací

- dlažba na podločkách
- geotextílie
- **ELASTODEK 50 SPECIAL DEKOR**
vrchní natavitelný modifikovaný asfaltový pás
- **SKLODEK 40 SPECIAL MINERAL**
nakaširovaný spodní modifikovaný asfaltový pás
- desky z pěnového polystyrénu EPS 200 S (tl. 180 mm)
- **SKLODEK 40 SPECIAL MINERAL / PARAELAST AL+V S40**
- asfaltový penetrační nátěr
- spádová vrstva z (lehčeného) betonu
- nosná železobetonová konstrukce
- omítka



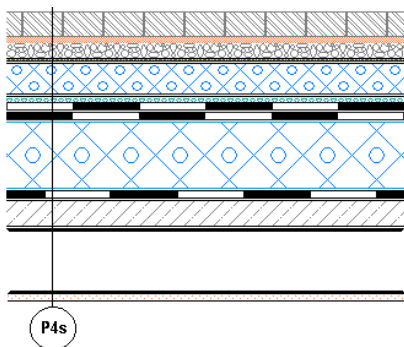
2.10. Pochůzná inverzní plochá střecha – terasa, dlažba na podločkách (T3n) skladba s natavenou asfaltovou izolací

- dlažba na podločkách
- geotextílie
- desky z extrudovaného polystyrénu XPS (tl. 180 mm)
- **ELASTODEK 50 SPECIAL DEKOR**
vrchní natavitelný modifikovaný asfaltový pás
- **SKLODEK 40 SPECIAL MINERAL**
spodní natavitelný modifikovaný asfaltový pás
- asfaltový penetrační nátěr
- spádová vrstva z (lehčeného) betonu
- nosná železobetonová konstrukce
- omítka



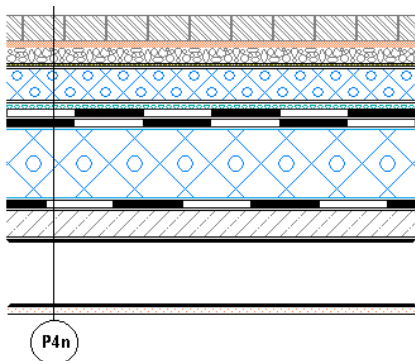
2.11. Pochůzná kombinovaná plochá střecha – zámková dlažba do písku (P4s) skladba se samolepicími modifikovanými pásy

- betonová dlažba
- vrstva pískového a štěrkového lože
- geotextílie
- desky z extrudovaného polystyrénu XPS (tl. 60 mm)
- **ELASTODEK 50 SPECIAL DEKOR**
vrchní natavitelný modifikovaný asfaltový pás
- **PARAELAST FIX G30**
spodní samolepicí modifikovaný asfaltový pás
- desky z pěnového polystyrénu EPS 200 S (tl. 140 mm)
- **SKLODEK 40 SPECIAL MINERAL / PARAELAST AL+V S40**
- asfaltový penetrační nátěr
- spádová vrstva z (lehčeného) betonu
- nosná železobetonová konstrukce
- omítka



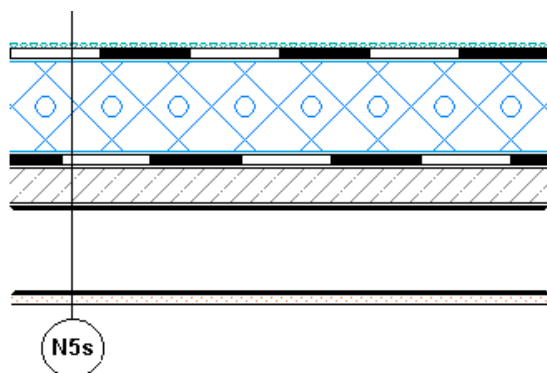
2.12. Pochůzná kombinovaná plochá střecha – zámková dlažba do písku (P4n) skladba s natavenou asfaltovou izolací

- betonová dlažba
- vrstva pískového a štěrkového lože
- geotextílie
- desky z extrudovaného polystyrénu XPS (tl. 60 mm)
- **ELASTODEK 50 SPECIAL DEKOR**
vrchní natavitelný modifikovaný asfaltový pás
- **PARAELAST FIX G30**
spodní samolepicí modifikovaný asfaltový pás
- desky z pěnového polystyrénu EPS 200 S (tl. 140 mm)
- **SKLODEK 40 SPECIAL MINERAL / PARAELAST AL+V S40**
- asfaltový penetrační nátěr
- spádová vrstva z (lehčeného) betonu
- nosná železobetonová konstrukce
- omítka



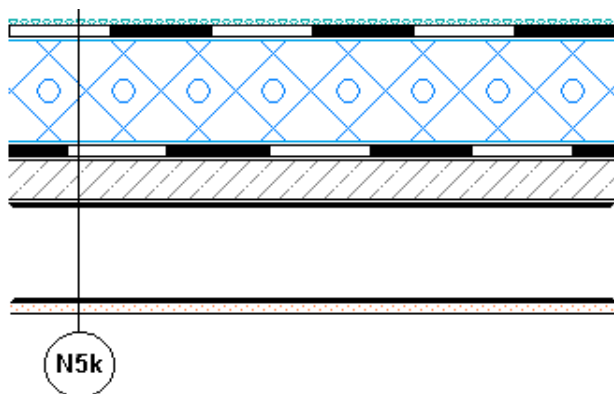
2.13. Jednovrstvá asfaltová izolace pro nepochůzné jednoplášťové nebo dvouplášťové ploché střechy a nebo pro sanace (N5s) klasická plochá střecha, skladba se samolepicími pásy

- **PARAELAST FIX KOMBI 46 DEKOR**
vrchní samolepicí modifikovaný asfaltový pás
- desky z pěnového polystyrénu EPS 100 S (tl. 180 mm)
- **SKLODEK 40 SPECIAL MINERAL / PARAELAST AL+V S40**
- asfaltový penetrační nátěr
- spádová vrstva z (lehčeného) betonu
- nosná železobetonová konstrukce
- omítka



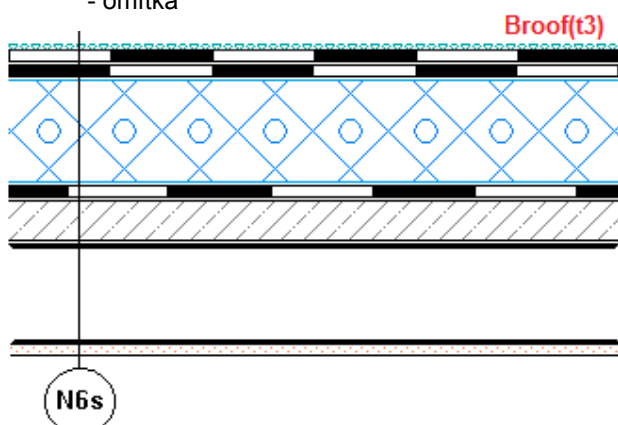
2.14. Jednovrstvá asfaltová izolace pro nepochůzné jednoplášťové nebo dvouplášťové ploché střechy a nebo pro sanace (N5k) klasická plochá střecha, mechanicky kotvená skladba střechy

- **PARAELAST PV230 MONO 50 SPECIAL DEKOR / PARAELAST G200 MONO 50 MEDIUM DEKOR**
vrchní samolepicí modifikovaný asfaltový pás
- desky z pěnového polystyrénu EPS 100 S (tl. 180 mm)
- **SKLODEK 40 SPECIAL MINERAL / PARAELAST AL+V S40**
- asfaltový penetrační nátěr
- spádová vrstva z (lehčeného) betonu
- nosná železobetonová konstrukce
- omítka



2.15. Hydroizolace do požárně nebezpečného prostoru Broof(t3) pro nepochůzné jednoplášťové ploché střechy (N6s) skladba se samolepicími pásy

- **PARAELAST ANTIFIRE GS 40 šedý**
vrchní natavitelný modifikovaný asfaltový pás
- **PARAELAST FIX G30**
spodní samolepicí modifikovaný asfaltový pás
- desky z pěnového polystyrénu EPS 100 S (tl. 180 mm)
- **SKLODEK 40 SPECIAL MINERAL**
- asfaltový penetrační nátěr
- spádová vrstva z (lehčeného) betonu
- nosná železobetonová konstrukce
- omítka



2.16. Hydroizolace i do požárně nebezpečného prostoru Broof(t3) pro nepochůzné jednoplášťové ploché střechy (N6k) mechanicky kotvená skladba střechy

- **PARAELAST ANTIFIRE GS 40 Šedý**
vrchní natavitelný modifikovaný asfaltový pás
- **SKLODEK 40 SPECIAL MINERAL**
spodní modifikovaný asfaltový pás
- desky z pěnového polystyrénu EPS 100 S (tl. 180 mm)
- **SKLODEK 40 SPECIAL MINERAL**
- asfaltový penetrační nátěr
- spádová vrstva z (lehčeného) betonu
- nosná železobetonová konstrukce
- omítka

